

# Le cheval

## Famille

Le cheval est un mammifère, de la famille des équidés.

## Description

Le cheval est un mammifère. Il a une crinière et une queue, et sa robe est de différentes couleurs .

## Alimentation

Le cheval est un herbivore. Il se nourrit de foin, d'herbe et de céréales.

## Habitat

Un cheval habite à la campagne et souvent dans les fermes ou dans les écuries.

## Reproduction

Au bout de 11 mois de gestation, les mamelles de la jument grossissent, sa croupe s'affaisse et elle se couche.



# Le chow-chow

## Description

Le chow-chow est brun, noir ou blanc. Il peut peser jusqu'à 30kg. Ses poiles peuvent atteindre 15 cm. Il est ni grand, ni petit. Les plus petits mesurent 30 cm et les plus grand peuvent mesurer 50 cm. C'est un chien très protecteur et il aboie presque jamais.

## Habitat

On peut acheté ce chien puis il peut vivre soit dans une maison soit dans un appartement. S'il reste trop à l'intérieur, il y a beaucoup de chance qu'il aille de l'eczéma. Le chow-chow est d'origine mongole.

## Famille

Le chow-chow est une race de chien comme tous les chiens. Il vient de la famille des canidés.

## Alimentation

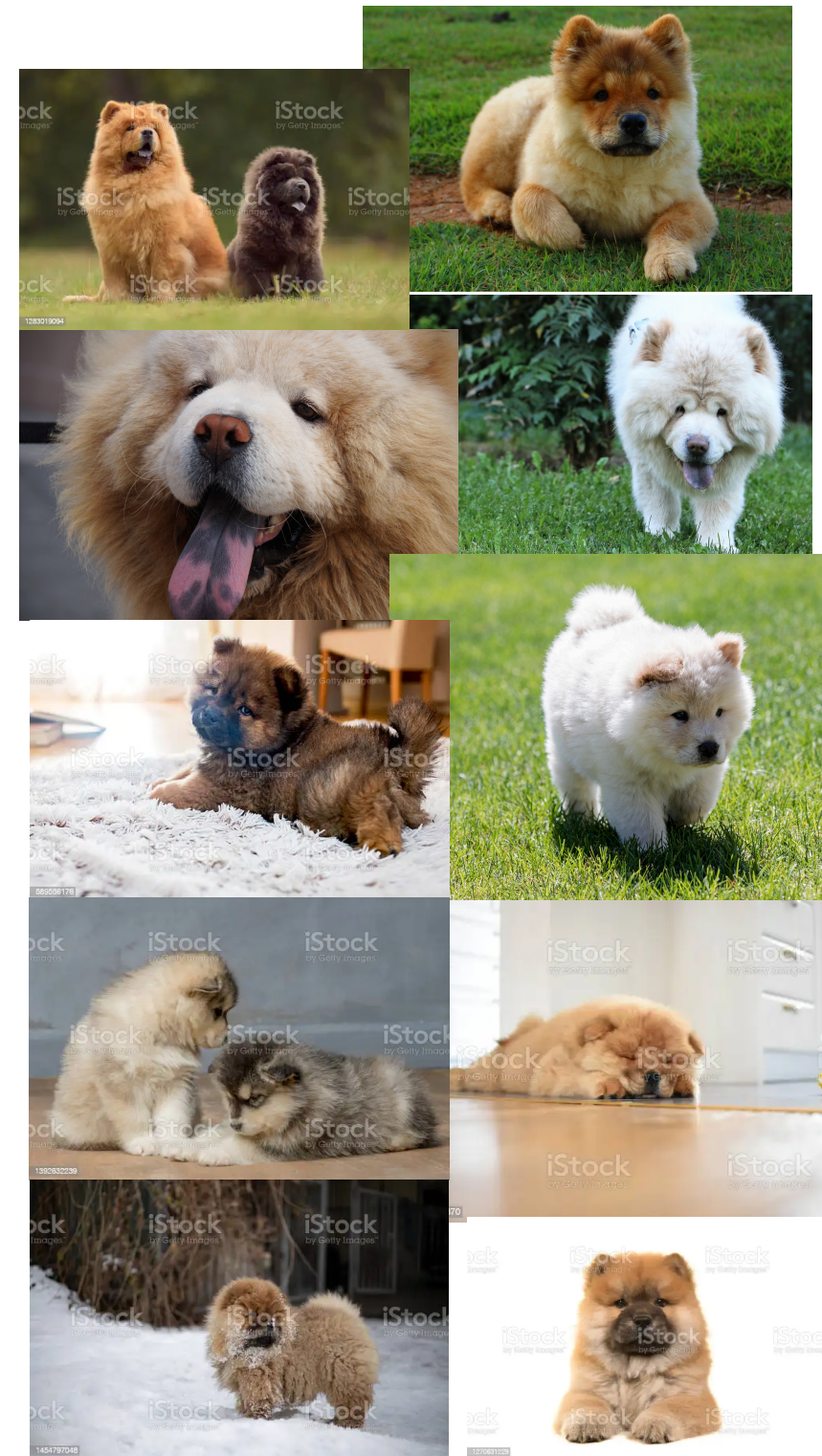
Il a besoin de 400 à 500g de croquettes. Il a besoin de boire de l'eau.

## Particularité

Sa langue est bleue ou rose. Il est très chère (1400.-).

## Reproduction

Le chow- le chow peut porter entre 2 et 12 chiots.





# La coccinelle

## Famille:

La coccinelle fait partie de la famille des insectes les coccinellidés.

## Description:

Les coccinelles ont six pattes. Elles peuvent voler. Elles sont recouvertes de tâches noires. Elles sont rouges, oranges et jaunes. La plus connue c'est la rouge avec 7 points noirs, elle pèse environ 15mg. Pour se déplacer elles ont trois paires de pattes à cinq segments.

## Alimentation :

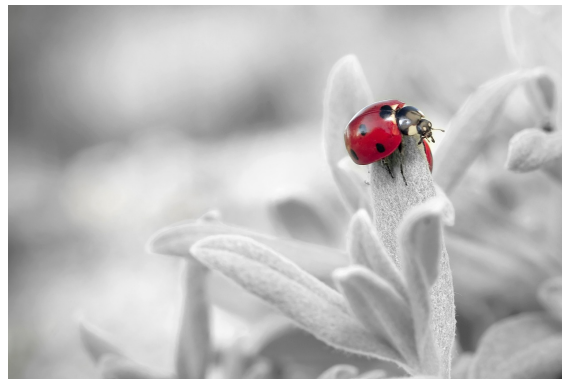
Elles sont insectivores, certaines herbivores. Elles se nourrissent des insectes comme le pucerons.

## Habitation:

La coccinelle vie sur des feuilles et sur des cailloux, elle cherche un endroit pour se protéger. Elle se cache parfois en hiver dans les maisons pourrait être au chaud

## Déplacement:

La coccinelle se déplace généralement en marchant mais elle peut aussi voler quand c'est nécessaire. On dit que quand elles volent, il va faire beau le lendemain.



# Le flamant rose

## Habitat :

On peut trouver le flamant rose dans les pourtours de la mer Méditerranée. Le flamant rose habite dans les régions du Sénégal, il vit dans des lacs salés.

## Famille:

Le cousin du flamant rose est le flamant rouge.

## Alimentation:

Ils prennent du liquide sucré dans des fleurs. Cet oiseau pêche d'une façon drôle. Avec leurs becs, ils attrapent leurs proies. Ces animaux sur longues pattes mangent des crevettes et des escargots d'eau.

## Description:

Cet un ovipare. L'oiseau rose est un oiseau à plume rose, aux longues pattes et au grand cou. Ses pattes son plumées, il a un bec recourbé et sa pointe est noir. Les oiseaux aquatiques ont souvent un bec droit. Les flamants roses peuvent être rose.

## Reproduction:

Le nid du flamant rose est fait de terre et de végétaux. Après 30 jours d'incubation la femelle pond l'œuf. Elle le couve.





# Le guépard

## Famille

Le guépard fait parti de la famille des félins et aussi de la famille des mammifères carnivores.

## Description

Le guépard a de longues pattes élancées et des griffes non rétractiles. Le guépard a une silhouette fine qui ressemble à celle d'un lévrier.

## Alimentation

Le guépard est carnivore. Il mange des gros oiseaux, des gazelles et des antilopes.

## Habitat

Le guépard habite en Afrique centrale (dans la savane), au Sahara, au proche Orient et en Asie du Sud Ouest.

## Reproduction

À chaque portée, la femelle guépard peut avoir de 2 à 4 petits.

## Particularité

Sa vue perçante détecte la proie à 5km de distance.



# L'hamster

## Famille

L'hamster fait partie de la famille des muridés.

## Description

L'hamster a des oreilles petites et pointues. L'hamster a des poils longs.

## Alimentation

L'hamster mange beaucoup de graines, il boit de l'eau de la température ambiante.

## Habitat

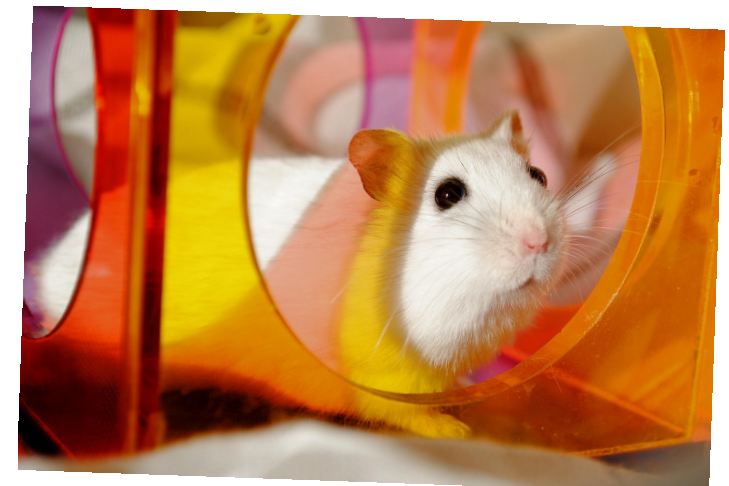
Beaucoup d'hamsters vivent dans le désert.

## Reproduction

La gestation dure entre 15 et 20 jours.

## Particularité

Si le hamster grimpe sur les barreaux et commence à ronger les barreaux ça veut dire qu'il s'ennuie.





# Le jaguar

## Famille:

Le jaguar ou (*Panthera onca*) en latin fait partie des Felidae. C'est aussi un des cinq plus « grands félins » du genre *Panthera* aussi avec le tigre.

## Description:

Le jaguar est un félin qui mesure 1m80 et pèse environ 90 ou 100kg. C'est un animal à poils jaunes avec des tâches noires et marrons. Il court à une vitesse de 40km/h, mais peut atteindre 50km/h .

## Alimentation:

Il se nourrit d'une large variété d'animaux : mammifères (pécaries, tatous, singes, fourmiliers, petits félins, etc), oiseaux, reptiles et poissons.

## Habitat:

De l'extrême sud des États-Unis au nord de l'Argentine, le jaguar fréquente des milieux diversifiés entre les forêts humides amazoniennes.

## Reproduction:

Lors de la période de reproduction, d'août à septembre, les jaguars peuvent s'accoupler jusqu'à 100 fois par jour.





# Le requin baleine

## Famille :

Le requin baleine est de la famille des rhincodontides.

## Description :

C'est un requin herbivore, il est donc inoffensif pour l'homme. Il est connu pour être le plus grand de tous les requins.

## Alimentation :

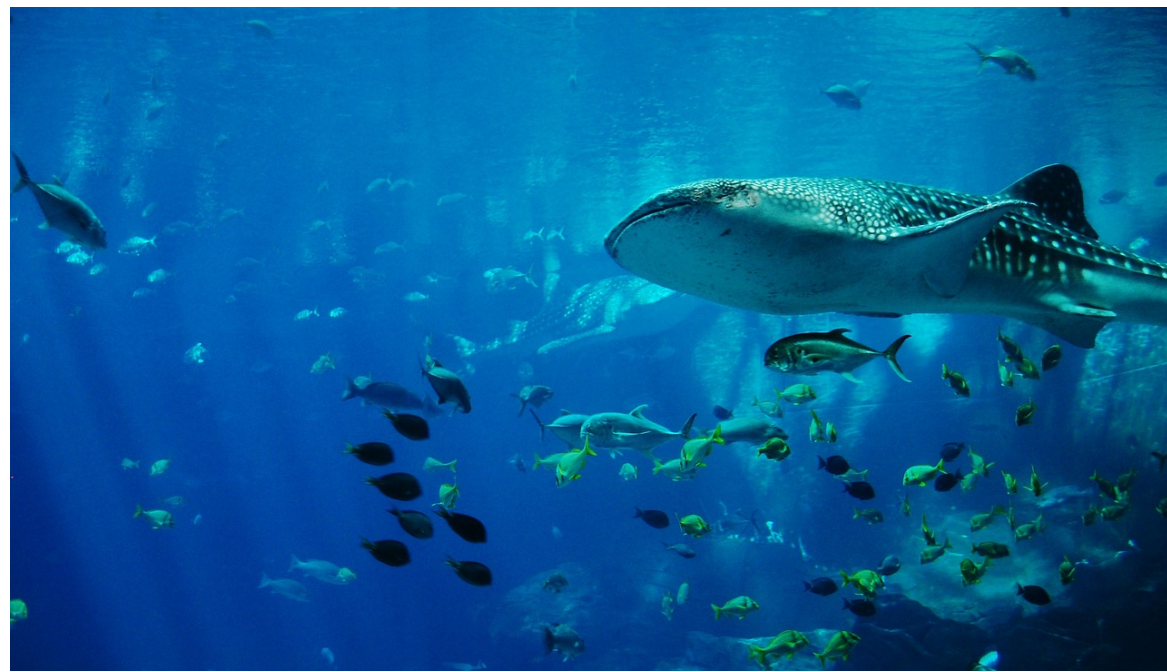
Le requin baleine se nourrit uniquement de proies de petite taille. Il aime aussi les petits poissons, les algues et les crustacés.

## Habitat :

Le requin baleine vit dans une bande autour de l'Équateur jusqu'à 30 degrés d'altitude du nord.

## Reproduction

La femelle peut porter jusqu'à 300 embryons.





# La tortue marine

## Famille:

La tortue marine fait partie de la famille des Chelonioidae.

## Description:

La tortue marine peut mesurer jusqu'à 1,20 m de long. Cet animal peut peser 200 à 300 kg.

## Alimentation:

Les jeunes tortues marines se nourrissent d'algues, de méduses et de posidonies.

## Habitat:

Cette animal vit dans les mers tropicales (chaleur de l'eau 25° minimum).

## Reproduction:

Les bébés tortues naissent sur les plages de sable.

## Particularité:

Ces reptiles sont dit ectothermes car ils disposent d'un système respiratoire pulmonaire.

